

# *Toetuse kasutamise leping KA121/KA122 üld- ja täiskasvanuhariduse valdkondades*

Ülle Kase

11.06.2024

**Erasmus+**

Rikastab elu, avardab silmaringi.



HARIDUS- JA NOORTEAMET

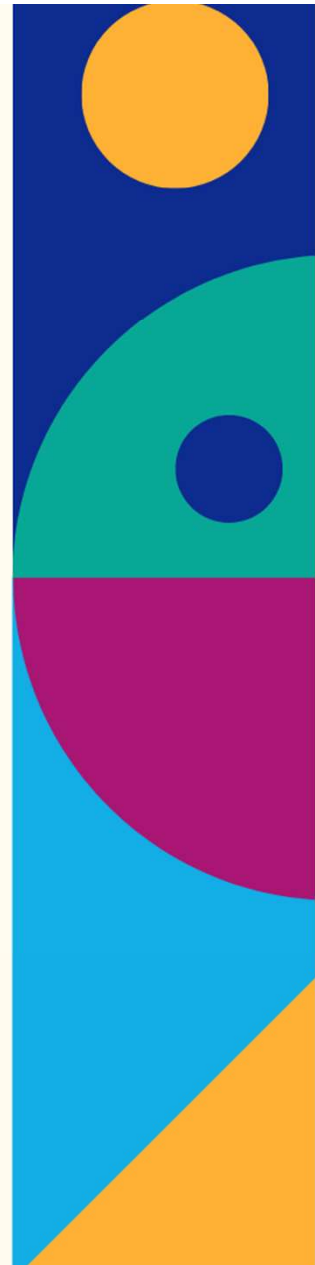
# Lepingu struktuur

Üldtingimused (sh andmeleht)

- Lisa 1 Projekti tegevuste kirjeldus ja hinnanguline eelarve
- Lisa 2 Rahastamiskõlblike kulude tingimused (tõendusdokumendid)
- Lisa 3 Kohaldatavad määrad (Ühikuhinnad)
- Lisa 4 Mandaadid (konsortsiumid)
- Lisa 5 Erieeskirjad (Eritingimused)
- Lisa 6 Lepinguga seotud dokumentide näidisvormid (elektrooniliselt)  
<https://eeagentuur.ee/opirandeprojektide-toetuse-saajale>

# Andmeleht

- *Leping jõustub hilisema allkirjastamise kuupäeval – Erasmus+ ja Euroopa Solidaarsuskorpuse Agentuuri esindaja allkiri*
- *Ettemakse- **30 päeva** alates lepingu jõustumisest*
- *Lõpparuanne- **60 päeva** pärast lepingu perioodi lõppemisest*
- *Jääkmakse- **60 päeva** jooksul lõpparuande laekumist Agentuurile (lisainfo küsimise korral menetlemise aeg pikeneb selle võrra)*
- *Dokumente säilitada 5 a jääkmaksest (toetus üle 60 000€)*





# Leping

- *Mõisted*
- *Huvide konflikt*
- *Tundlik teave*
- *Eetikapõhimõtete ja Euroopa Liidu väärtuste (inimväärikuse austamine, vabadus, demokraatia, võrdsus, õigusriik ja inimõigused, sealhulgas vähemuste õigused) järgimine*
- *Andmete töötlemine*
- *Logode pildid*
- *Andmete hoidmine asjakohasena*
- *Lepingu peatamine ja lõpetamine*

# Leping

## **Agentuuri tuleb teavitada**

*Oluline info, mis mõjutab ja/või takistab projekti elluviimist jne*

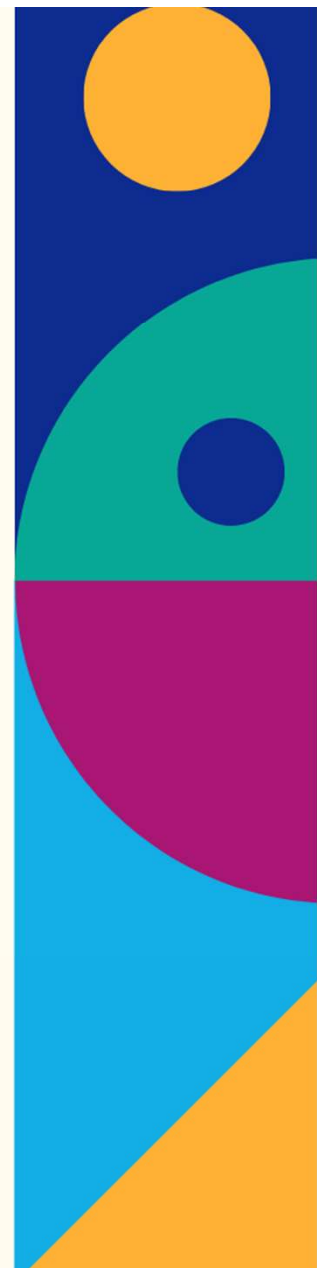
*Teavitamine **enne** -> nõusoleku **saamine** -> muudatuse elluviimine*

- *Kirjalikult*
- *Suulised kokkulepped on tühised*
- *Viitamine projekti numbrile (leiab andmelehel)*



# *Lepingu muutmine*

- *...selle pikendamiseks*
- *kui arveldusarve andmed on muutunud*
- *Soov tõsta üle 15% kaasamistoetusest osalejale muudesse eelarvekategooriatesse*
- *...*



# Projekti eelarve kujunemine

## Ühikuhindadel:

- Korralduskulu
- Reisikulud
- Elamiskulud
- Kursusetasud
- Ettevalmistavad kohtumised
- Keeleõppetoetus
- Kaasamistoetus organisatsioonile

## Tegelikel kuludel:

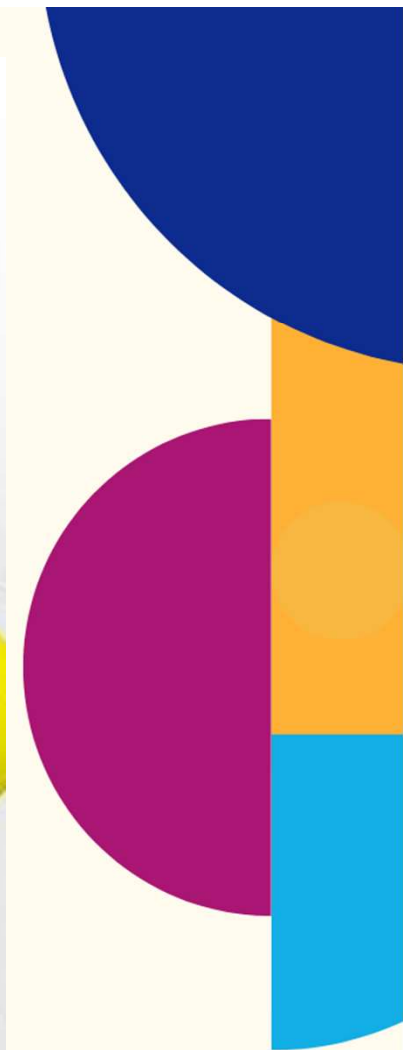
- Kaasamistoetus osalejatele
- Erikulud
  - *suured reisikulud*
  - viisade, elamislubade, vaksineerimise ja arstitõenditega seotud kulud



## **Ühikuhind**

*Ühikuhind on projektis planeeritud tükikese ehk ühe ühiku (1 osaleja, 1 päev, vahemaa, 1 kursusepäev vms) elluviimiseks eraldatud kindlasummaline toetus*

**Ühikuhind  $\neq$  tegeliku kuluga**





# Lisa 2

*Kõigi kululiikide rahastamiskõlblikkuse eeltingimuseks on õpirände tegelik toimumine.*

*Korraldus-, reisi- ja elamiskulude, toetuse tõendamise:*

**Individaalsed tegevused:** *Europassi õpirändetunnistus/ muu tõend, sisaldab*

- *Osaleja nime*
- *Tegevuse algus- ja lõppkuupäevi (ilma reisipäevadeta)*
- *Õpiväljundeid*
- *Allkirjastavad vastuvõtja või saatja organisatsioon*
- *Kui asjakohane, siis saatjate nimed ja nende viibimise kestus samal tõendil*



# Lisa 2

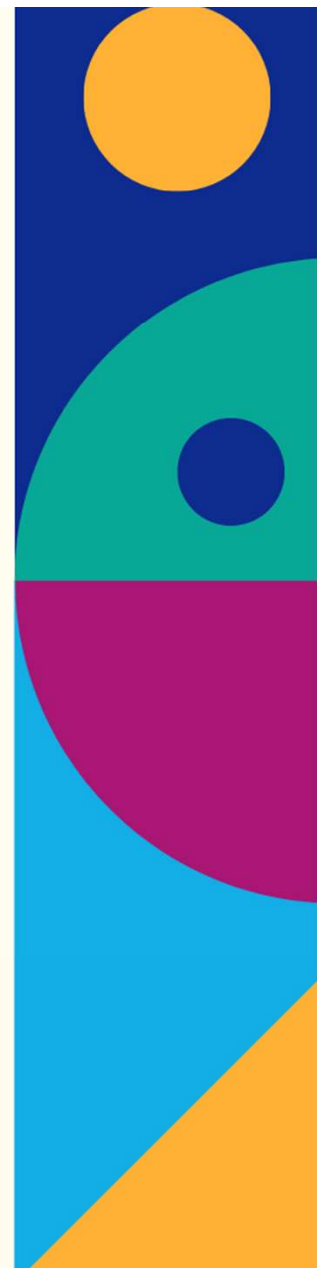
Eksperdi võõrustamise korral *läbiviidava koolituse kava* vastuvõtva asutuse ja eksperdi allkirjaga.

Kui *ei ole töölahetus*: osaleja ja toetusesaaja vaheline toetuse kasutamise leping

## Rühmategevus

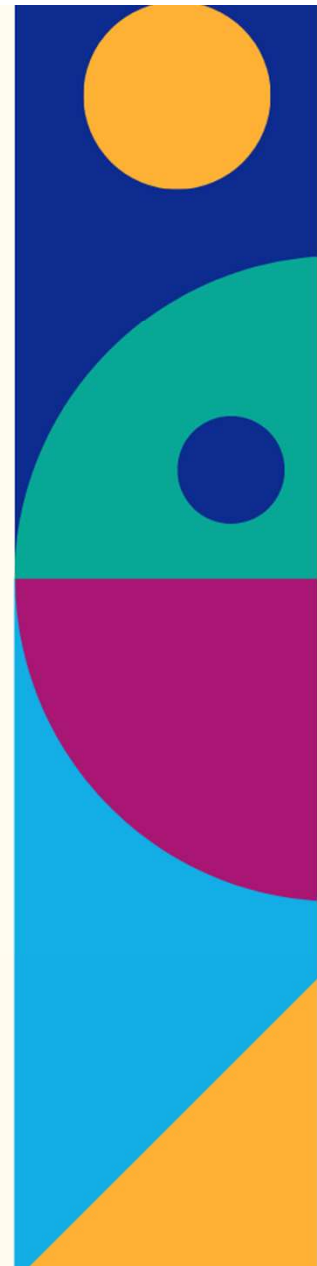
### Õppeprogramm

- ✓ osalejate nimekiri (sh saatjad)
- ✓ õppeprogramm (tegevuse ajakava, kasutatud meetodid, saavutatud õpiväljundid ning tegevuse algus- ja lõppkuupäev)
- ✓ Tegevuse ajakava ja kasutatud meetodid
- ✓ saatva + vastuvõtva asutuse esindajate allkirjad



# Lisa 2

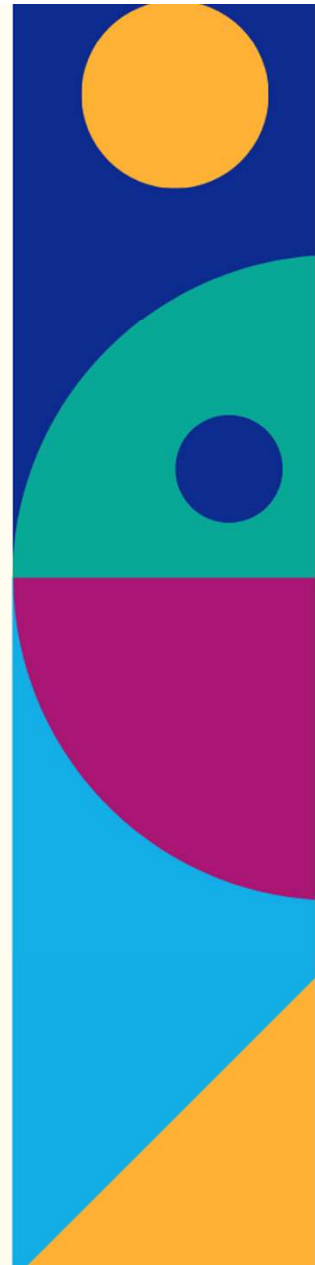
- *Peale õpirännet: õpirändur peab täitma **osaleja aruande** (tagasiside küsimustiku), rühma puhul saatja.*
- *Aruande **esitamata** jätnud osalejatelt võib toetust saanud kool väljamakstud programmi Erasmus+ vahenditest saadud finantstoetuse osaliselt või täies ulatuses **tagasi nõuda**.*



# Lisa 2

## Reisitoetus

- *Vaikimisi loetakse lähtekohaks saatva organisatsiooni asukoht ja sihtkohaks vastuvõtva organisatsiooni asukoht. **Erinevused tuleb põhjendada!***
- **Kehtiv ühikuhind** vastavalt lepingu Lisale 3, katab edasi-tagasi sõidu kulu
- **Keskkonnasäästlik reisimine** – jalgratas, rong, buss ja sõidujagamine (kohustus säilitada sõidupiletid), ei ole lennuk või laev
- *Keskkonnasäästlik on reis siis, kui suurem osa edasi-tagasi reisist läbitakse keskkonnasäästliku sõiduvahendiga*
- *Kasutatakse EK veebipõhist vahemaa kalkulaatorit*
- **Keskkonnasäästlik reisimine** – osaleja allkirjastatud kirjalik kinnitus, rühmaviisilise puhul – saatva organisatsiooni esindaja allkirjastatud kinnitus



# Lisa 2

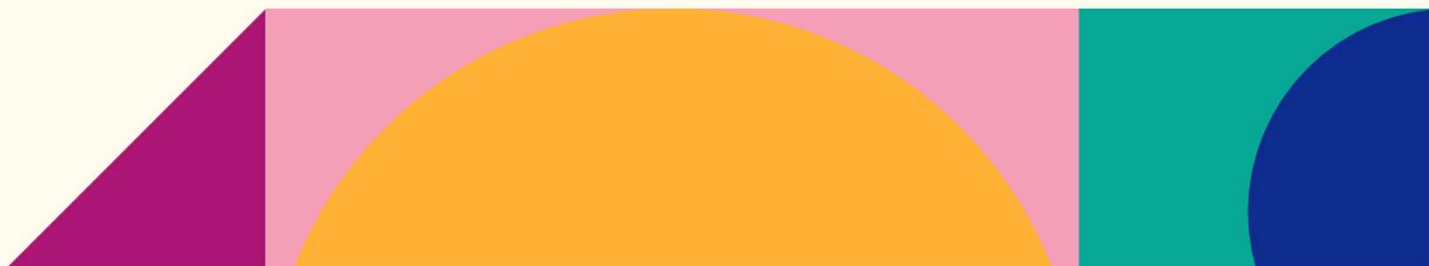
## ***Elamiskulude toetus***

Arvutamine: Päevade arv osavõtja ja teda saatva isiku kohta korrutatakse elamiskulude ühikuhinnaga vastavas sihtriigis (Lisa 3)

Rahastamiskõlblikkuse tingimus: toetus on abikõlblik, kui osaleja on õpirände viinud ellu

Tõendusdokumendid:

*Vt eelnevaid slide (individuaalne õpiränne; õppijate rühmaviisiline õpiränne)*



# Lisa 2

## Korraldustoetus

• Arvutamine: Toimunud õpirännete arv korrutatakse ühikuhinnaga, korralduskulu on erinevate tegevuste puhul erinev (vaata lisa 3)

• Rahastamiskõlblikkuse tingimus: toetus on abikõlblik, kui osaleja on välismaal õpirände tegelikult ellu viinud

• Tõendusdokumendid:

Vt eelnevaid slaide (individuaalne õpiränne; õppijate rühmaviisiline õpiränne)





## *Lisa 2*

### ***Kaasamistoetus organisatsioonidele (Inclusion support)***

- ***125€/osaleja***
- *Vähemate võimalustega osalejad*

#### *Tõendusdokumendid:*

- *Eelpoolnimetatud tõend*
- *Kaasamistoetuse deklaratsioon (vorm kodulehel)*

# Lisa 2

## Kursusetasud

*Kui tegelikult osaleti kursusel, mille eest tuli maksta kursusetasu*

## Tõendamine

- *Kursusetasu maksmise tõestus (arve vms), mis sisaldab:*

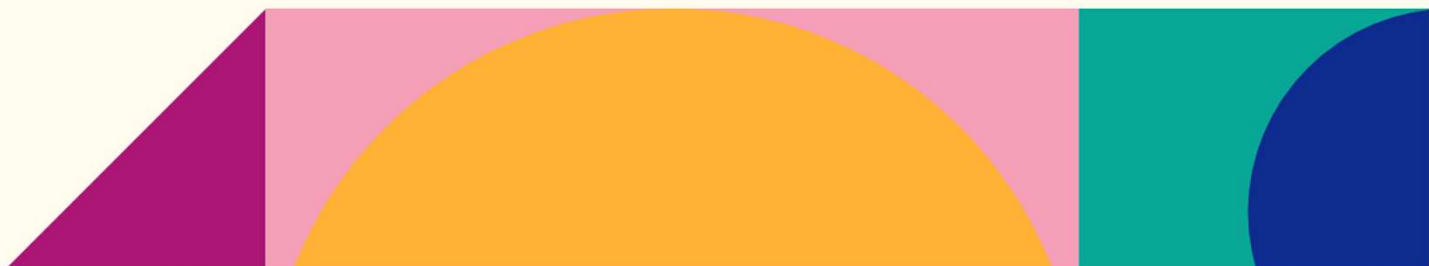
*Osaleja nimi*

*Kursuse nimi*

*Kursuse alguse ja lõpu kuupäev*

*Kursusekorraldaja allkiri*

**NB!** *Kursusetasud on piiratud **ühe inimese** kohta 10 päevaga (800€) toetuse kasutamise lepingu kohta*







# *Lisa 2*

## *Ettevalmistavad kohtumised*

*680€ osaleja kohta*

- Tingimus:*
- \* seotud teatud õpirände ettevalmistamisega
  - \* max 3 osalejat ühele kohtumisele

## *Tõendamine:*

*Tõend täidetud päevakorrana, millel osalejate nimed ning osalejate + vastuvõtja allkirjad*



# *Lisa 2*

## *Tegelikud kulud:*

### *Kaasamistoetus osalejatele (Inclusion support for participants)*

- *100% kuludest*
- *vähemate võimalustega osalejad ja nende saatjad, ei kaeta ühikuhindade alusel*
- *Märgitakse aruandes osaleja juurde*
- ***Kulu tegelik summa***

### *Tõendusdokumendid:*

- ***Arve(d) ja maksekorraldus(ed)***

# Lisa 2

## **Tegelikud kulud:**

### **Erikulude toetus (Exceptional Costs)**

- *Suured reisikulud, 80% tegelikest kuludest (asendavad reisitoetuse)*
- *100% kuludest (nt viisa, elamisload, vaktsineerimine..)*
- *Märgitakse aruandes osaleja juurde*
- *Kulu tegelik summa*

### Tõendusdokumendid:

- **Arve(d) ja maksekorraldus(ed)**



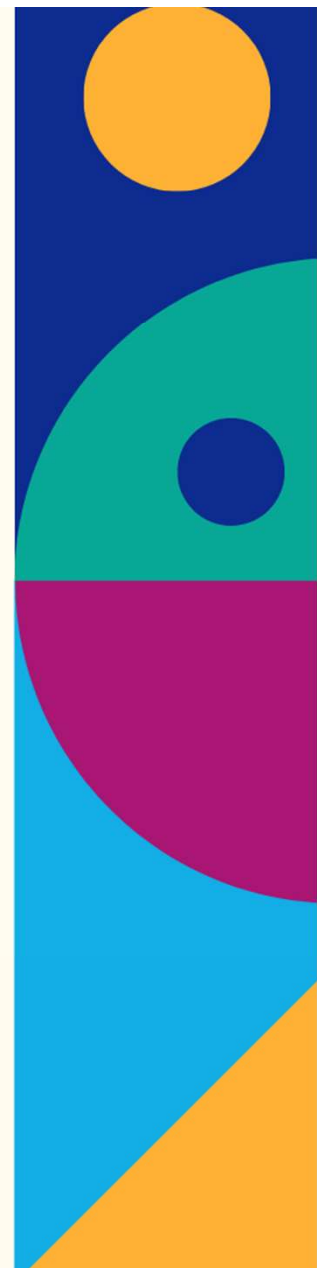
# *Logod - Leping ja Lisa 5*



**Co-funded by  
the European Union**



**Kaasrahanud  
Euroopa Liit**



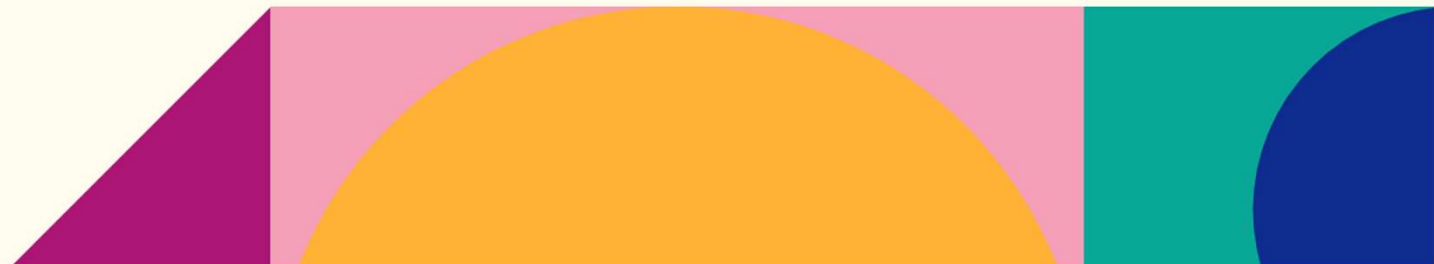


## *Erieeskirjad (Lisa 5)*

- *Eelarve paindlikkus*
- *Toetuse andmine osalejatele*
- *Kaasamistoetus osalejatele eelrahastatud*
- *Andmekaitsekohustus*
- *Osalejate isikuandmete töötlemisest teavitamine*  
<https://erasmus-plus.ec.europa.eu/erasmus-and-data-protection>
- *Teavitamine, levitamine ja nähtavus, logod*

# Erieeskirjad (Lisa 5)

- ✓ *Korraldustoetuse vähendamine aruande kvaliteedi tõttu – alla 60 p*
- ✓ *või kuni 100% korraldustoetust ja/või kursusetasusid selle tõttu, et ei ole järgitud kvaliteedistandardeid*
- ✓ *Veebikeskkondade kasutamine -*
  - *Aruandluskeskkond: Beneficiary Module*
  - ✓ *OLS*
  - ✓ *Kohustuslik kindlustuskaitse!*





# *Agentuuri poolt teostatavad kontrolltegevused*

- *Lõpparuande kontroll*
- *Täiendav dokumendikontroll lõpparuande hindamise faasis*
- *Kohapealne kontroll tegevuste ajal*
- *Kohapealne kontroll tegevuste järel*
- *Süsteemiaudit*



# *Agentuurivälised kontrolltegevused*

*Projekti elluviimise ajal või pärast seda võivad kontrollimisi ja auditeid läbi viia ka:*

- *Euroopa Pettustevastane Amet (OLAF)*
- *Euroopa Prokuratuur (EPPO)*
- *Euroopa Kontrollikoda*



# Kokkuvõtteks

- Sõlmime osalejatega lepingud, kui tegevuse tüüp seda nõuab
- Asutuse töötajad lähevad õpirändesse töölahetusega (reisikulu, majutus, päevarahad)
- Kursustele registreerime, hoiame projekti juures arveid ja nende tasumise kohta maksekorraldusi
- Kui kasutatakse keskkonnasäästlikku reisi – säilitame kõik sõidupiletid
- Saame meid vastuvõtvalt asutuselt **kinnituse** osavõtmise kohta (kontrollime kohapeal, et see vastaks nõuetele ja seal olev info vastaks tegelikkusele, kuupäevad tunnistusel ei sisalda reisipäevi)



erasmus+ ja  
euroopa solidaarsus-  
korpuse agentuur