



Tegevused Erasmus+ õpirändeprojektides

Merike Talli

Asse Sild

Erasmus+

Rikastab elu, avardab silmaringi.



HARIDUS- JA NOORTEAMET

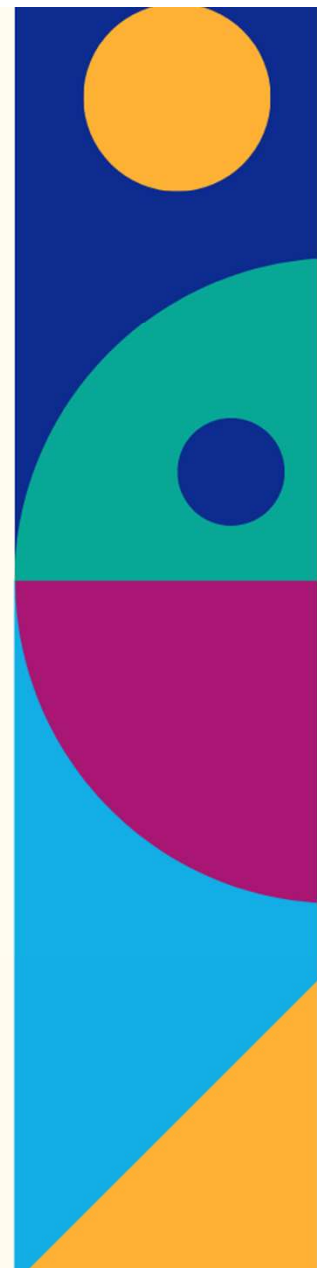


Töövarjutamine

- osalejad saavad veeta teatava aja teises riigis vastuvõtvas organisatsioonis, et õppida uusi tavasid ja koguda uusi mõtteid vastuvõtvas organisatsioonis töötavate kolleegide, ekspertide või muude praktikute igapäevatöö vaatlemise ja nendega suhtlemise kaudu
- miinimumkestus 2 päeva!
- kogu töövarjutamise perioodi kohta tunnistus ühelt asutuselt
- Osalejad peavad seda tegevust efektiivsemaks kui kursustel osalemist

Kursustel osalemine

- ✓ Kursusel peab olema osalejaid erinevatest riikidest
- ✓ Kvalifitseeritud koolitaja
- ✓ Valmis programm
- ✓ Passiivse kuulamisega konverentsil osalemist ei toetata
- ✓ Tasub uurida varasemate osalejate tagasisidet; kasutage kvaliteetsete kursuste kohta info hankimiseks ka nt Erasmuse koordinaatorite võrgustikku





Konverentsil osalemine

- ...ei ole täiesti välistatud
 - Kursuselaadsetele tegevustele nõue:
 - kvalifitseeritud koolitaja
 - individuaalsed õpiväljundid
- NB!** Passiivne kuulamine ei vasta nendele nõuetele!!



Õpilaste rühmaviisiline õpiränne

-saatva ja võõrustama kooli õpetajad valmistavad mõlema kooli õpilastele ette temaatilise koosõppimise programmi

-kõik rahastatavad õpirändepäevad peavad sisaldama koosõppimistegevusi võõrustava kooli õpilastega

-saatjateks võivad olla ka muud isikud, kui kooli töötajad (nt lapsevanemad); kuid siiski vähemalt üks saatja peab oskama õpilasi sisuliselt juhendada

-õpilaste osalemist kursustel ei rahastata. Ühised väljasõidud loodusesse, kultuuripaikadesse, rahvusvahelistele võistlustele või muud asjakohased ettevõtmised võivad olla tegevuse osa, kui see on põimitud kahe kooli kavandatud laiemasse vastastikuse õppimise programmi.

-tagasisideküsimustiku BMis täidab kogu rühma kohta vastutav saatja



Õpilaste individuaalne õpiränne

- osalemine võõrustava kooli õppetöös
- igal õpilasel on oma individuaalne õppeprogramm
- alaealistel võib olla õigustatud saatja (osaliseks) õpirände kestuseks
- pikaajaline õpiränne algab 30st päevast (maks. 365 päeva)
- pikaajalise õpirände korral on kohustus korraldada ettevalmistav koolitus (dokumenteeritud, et toimumist saaks tõestada)
- individuaalse õpilaste õpirände korraldamise käsiraamat:
<https://eeagentuur.ee/wp-content/uploads/2023/06/erasmus-handbook-for-individual-pupil-mobility-in-school-education.pdf>
- võimalik ka õpilaste üldoskuste praktika (käsiraamatus lk 14)
- iga õpilane täidab BMis tagasisideküsimustiku



Õpetamine välismaal

-partnerkooli õpilaste õpetamine

-hea keeleoskus

-(praktiliselt võib olla lihtsam kui ka vastu tuleb õpetaja Eesti kooli õpetama, eriti pikemaajalise rände puhul)

Õpetajapraktikandi võõrustamine

-stipendium ja sisukokkulepped praktikandil koduülikooliga

Kuidas leian?

www.erasmusintern.org



[About](#) [How it works](#) [Digital Opportunities](#) [Quality Internships](#) [FAQ](#) [Partners](#) [Internships](#) [Contact us](#) [Donate](#)



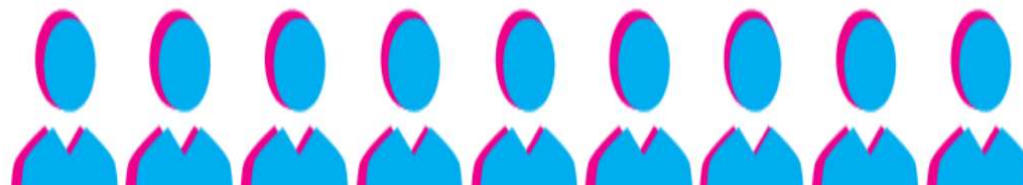
[Sign Up](#)

[Login](#)

where **trainees**
and **traineeships** meet

 **ESN**

Erasmus Student Network





Hariduseksperdi võõrustamine

- koolitab teie asutuse töötajaid

- töötasu programmist ette nähtud pole

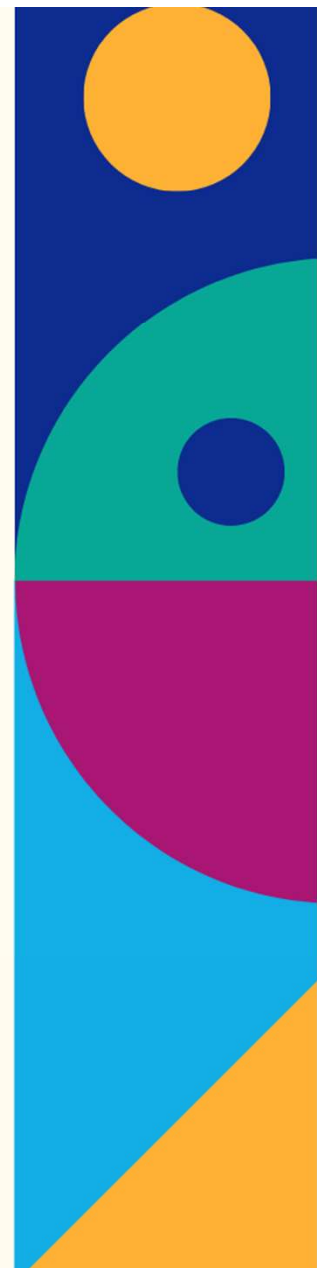
- tuleb koostada õppeprogramm, mida teie töötajatele pakub

Ettevalmistavad lähetused

-töövarjutamise või õpilaste õpirännete ettevalmistamiseks

-kuni 3 osalejat ühe partneri kohta

-ühte ja sama partnerit saab külastada ettevalmistava lähetuse raames ühel korral





Muudatused projektides

- võib muuta vastuvõtvat asutust, sihtriiki, kestust
- võib põhjendatud juhtudel kursuste asemel minna töövarjutama või vastupidi
- asendusränne peab endiselt vastama projekti ja osaleja eesmärkidele
- eraldatud toetussumma on võimalik maksimum, mitte 100% garanteeritud summa
- muudatused välja toodud ja põhjendatud aruandes
- igasuguse kahtluse korral võtke ühendust projekti kontaktisikuga

Täiskasvanud õppijate õpiränne

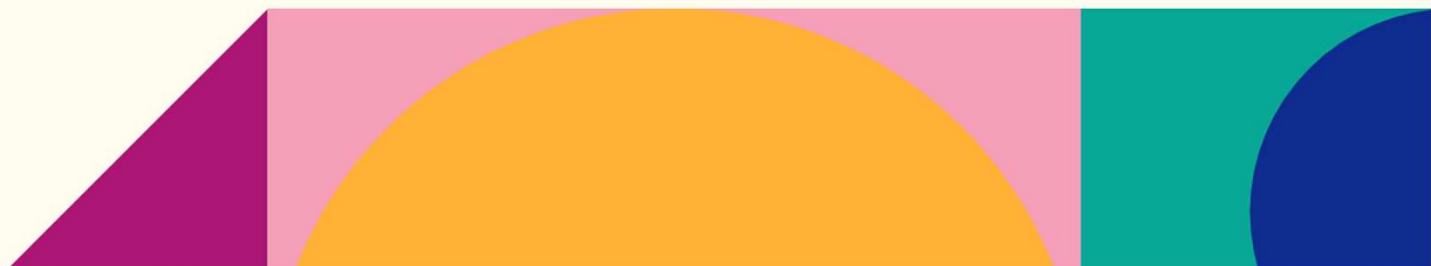
Osaleda saavad saatva organisatsiooni läbiviidavas täiskasvanuharidusprogrammis osalevad õppijad.

- Rühmaviisiline õpiränne (2 – 30 päeva, rühmas vähemalt kaks õppijat)
- Lühiajaline õpiränne (2 – 29 päeva)
- Pikaajaline õpiränne (30 – 365 päeva)



Kes on täiskasvanud õppija?

- Täiskasvanud isik, kes naaseb pärast formaalhariduse omandamist või esmaõppe läbimist või nendest eemalejäämist mõne täiendusõppe vormi juurde, mis ei ole seotud kutsehariduse ega –õppega.
- Ükskõik mis sektori haridustöötajaid täiskasvanuhariduses ei loeta täiskasvanud õppijateks.



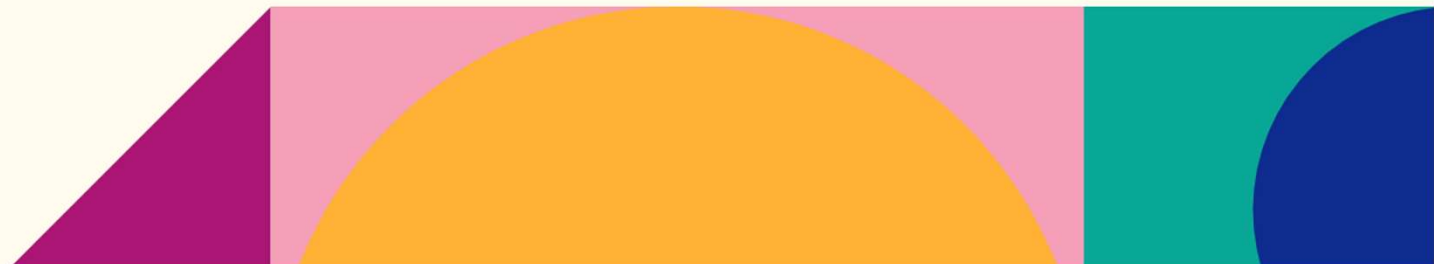
Kuidas leida partnereid

Kasutage Euroopa täiskasvanuhariduse veebikeskkonda **EPALE**

<https://epale.ec.europa.eu/et>

- Tee endale kasutajakonto
- Akrediteering ega OID ei ole kohustuslikud väljad oma organisatsiooni partnerotsingusse registreerimise vormis
- Võimalik otsida nii sobivadi partnereid kui ka kursusi
- Sobivaid kursusi võib leida ka European School Education Platform

<https://school-education.ec.europa.eu/en>



Tänaan!

- Merike Talli
697 9239
merike.talli@harno.ee
- Merike Sanglepp
699 9391
merike.sanglepp@harno.ee
- Asse Sild
699 9398
asse.sild@harno.ee
- Anne-Mai Runno
601 3947
anne-mai.runno@harno.ee
- Kerli Liivak
699 9390
kerli.liivak@harno.ee

