

Erasmus+ KA122 ja KA121

Toetuse kasutamise leping

Merike Talli



erasmus+ ja
euroopa solidaarsus-
korpuse agentuur



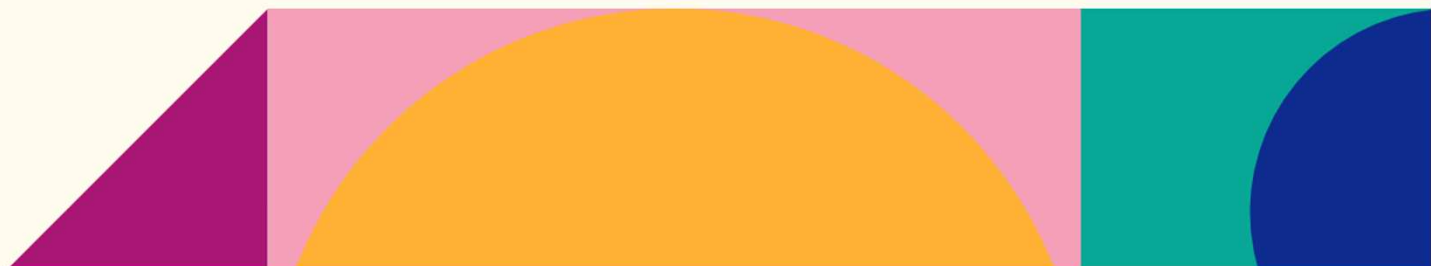
Erasmus+



HARIDUS- JA NOORTEAMET

Hea projektijuht:

- **Projekt** – tunneb tegevusi ja eesmärke
- Erasmus+ **programmijuhend** – tunneb abikõlblikkuse reegleid
- **Leping** ja selle **lisad** – võtab aega, et tutvuda



Lepingu struktuur

Üldtingimused (sh andmeleht)

- ✓ Lisa I Projekti tegevuste kirjeldus ja hinnanguline eelarve
- ✓ Lisa II Rahastamiskõlblike kulude tingimused (tõendusdokumendid)
- ✓ Lisa III Kohaldatavad määrad (Ühikuhinnad)
- ✓ Lisa IV Mandaadid (konsortsiumid)
- ✓ Lisa V Erieeskirjad (Eritingimused)
- ✓ Lisa VI Lepinguga seotud dokumentide näidismvormid (*elektrooniliselt*)
<https://eeagentuur.ee/opirandeprojektide-toetuse-saajale>



Andmeleht

- Leping jõustub hilisema allkirjastamise kuupäeval – **Erasmus+ ja Euroopa Solidaarsuskorpuse Agentuuri** esindaja allkiri
- Ettemakse **30 päeva** lepingu jõustumisest
- Lõpparuanne **60 päeva** lepingu perioodi lõppemisest
- Jääkmakse **60 päeva** lõpparuande esitamisest Agentuurile (*aeg pikeneb, kui küsime lisainfot*)
- Dokumente säilitada 5 a jääkmaksest (toetus üle 60 000€)





Leping

- ✓ *Mõisted*
- ✓ *Huvide konflikt*
- ✓ *Tundlik teave*
- ✓ *Eetikapõhimõtete ja Euroopa Liidu väärtuste (inimväarikuse austamine, vabadus, demokraatia, võrdsus, õigusriik ja inimõigused, sealhulgas vähemuste õigused) järgimine*
- ✓ *Andmete töötlemine*
- ✓ *Logode pildid*
- ✓ *Andmete hoidmine asjakohasena*
- ✓ *Lepingu peatamine ja lõpetamine*

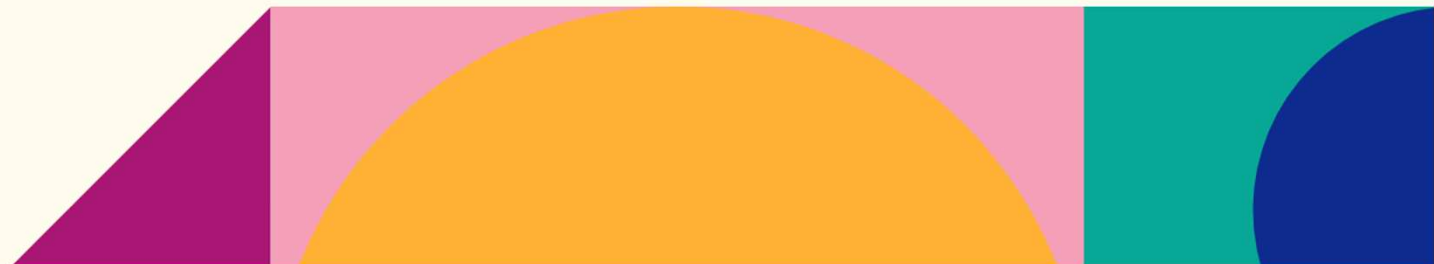
Leping

Agentuuri teavitamine

Oluline info, mis mõjutab ja/või takistab projekti elluviimist jne

Teavitamine **enne** -> nõusoleku **saamine** -> muudatuse **elluviimine**

- ✓ Kirjalik
- ✓ Suulised kokkulepped on tühised
- ✓ *Viitamine projekti numbrile (leiab andmelehel)*





Leping

ARTIKKEL 39 – MUUDATUSED

- Avaldus
- Kirjalik ja allkirjastatud
- Põhjendatud
- Vähemalt 30 päeva enne projekti lõppu

Lisa II

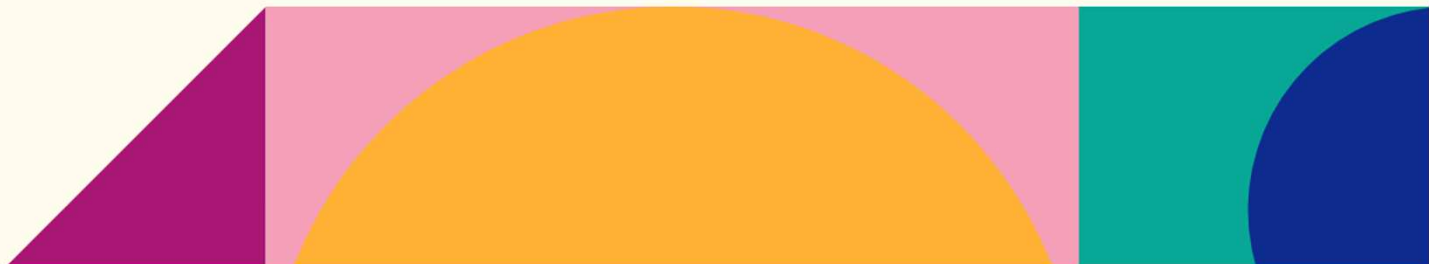
Kõigi kululiikide rahastamiskõlblikkuse eeltingimuseks on õpirände tegelik toimumine.

Korraldus-, reisi- ja elamiskulude, toetuse tõendamine:

Individaalsed tegevused: TÕEND, mis sisaldab

- ✓ Osaleja nime
- ✓ Tegevuse alguse ja lõpu kuupäeva
- ✓ Õpiväljundeid
- ✓ Vastuvõtja + osaleja allkirja

- ✓ Saatjate nimesid ja viibimise kestust (kui asjakohane)



Lepingu muutmine

- ...selle pikendamiseks
- kui konto andmed on muutunud
- kui soovite rohkem kui 15% kaasamistoetusest osalejale muudesse eelarvekategoriatesse kanda
- ...



Ühikuhind

Mis on ühikuhind?

- **Kindlasummaline toetus** – osaleja ja/või päeva kohta
 - ✓ Osalejate ja/või päevade arv väheneb -> toetus väheneb
- Tegevused on kontrollitavad ja tõendatavad lepingu **Lisa II dokumentidega**
- **Ühikuhind \neq tegelik kulu (projekti lõpparuande mõistes)**



Lisa II

Eksperdi võõrustamise korral õppetegevuse **PROGRAMM** vastuvõtva asutuse allkirjaga.

Kui **ei ole töölahetus**: osaleja ja toetusesaaja vaheline **toetuse kasutamise leping**

Rühmategevus:

TÕEND

- ✓ osalejate nimekiri (sh saatjad)
- ✓ õppeprogramm (tegevuse ajakava, kasutatud meetodid, saavutatud õpiväljundid ning tegevuse algus- ja lõppkuupäev)
- ✓ saatva + vastuvõtva asutuse allkirjad



Lisa II

- Pärast õpirännet: õpirändur täidab **osaleja aruande** (tagasisideküsimustiku), rühma puhul saatja.
- Aruande **esitamata** jätnud osalejatelt võidakse väljamakstud programmi Erasmus+ vahenditest saadud finantstoetus osaliselt või täies ulatuses **tagasi nõuda**.



Lisa II

Reisitoetus

- Vaikimisi loetakse lähtekohaks saatva organisatsiooni asukoht ja sihtkohaks vastuvõtva organisatsiooni asukoht. **Erisused põhjendatakse aruandes!**
- **Ühikuhind** vastavalt lepingu lisale III, katab edasi-tagasi sõidu kulu
- **Roheline reisimine** – jalgratas, rong, buss ja sõidujagamine
- Euroopa Komisjoni veebipõhine **vahemaa kalkulaator**
- **Roheline reisimine** – osaleja ja SAATVA organisatsiooni allkirjastatud kirjalik kinnitus

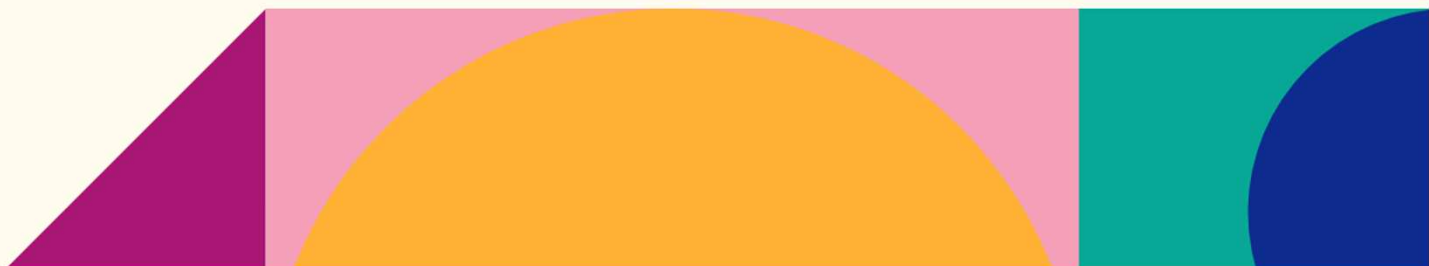


Kursusetasud

Kui tegelikult osaleti kursusel, kus olid kursusetasud.

Tõendus:

- ✓ Kursusele registreerumise tõend
- ✓ Kursusetasu maksmise tõestus (arve vms)
- Osaleja nimi
- Kursuse nimi
- Kursuse alguse ja lõpu kuupäev
- Kursusekorraldaja allkiri





Ettevalmistavad lähetused

- 575 eurot osaleja kohta
- **Tõendus:**
 - ✓ Päevakord
 - ✓ Osalejate nimed
 - ✓ Osalejate + vastuvõtja allkirjad



Lisa II

Kaasamistoetus organisatsioonidele (Inclusion support)

- **100** eurot/osaleja
- **Vähemate võimalustega** osalejad

Tõendusdokumendid:

- Eelpooltoodud tõend
- Kaasamistoetuse **deklaratsioon** (vorm kodulehel)



Lisa II

Tegelike kulude järgi toetuse määramine

Kaasamistoetus osalejatele (Inclusion support for participants)

- 100% kuludest
- vähemate võimalustega osalejad, ei kaeta ühikuhindade alusel
- Märgitakse aruandes osaleja juurde
- **Kulu sendi täpsusega**

Tõendusdokumendid:

- **Arve(d) ja maksekorraldus(ed)**

Lisa II

Tegelike kulude järgi toetuse määramine

Erikulude toetus (Exceptional Costs)

- 100% kuludest (nt viisa)
- Märgitakse aruandes osaleja juurde
- Kulu sendi täpsusega

Tõendusdokumendid:

- **Arve(d) ja maksekorraldus(ed)**



Logod - Leping ja lisa V



**Co-funded by
the European Union**



**Kaasrahanud
Euroopa Liit**



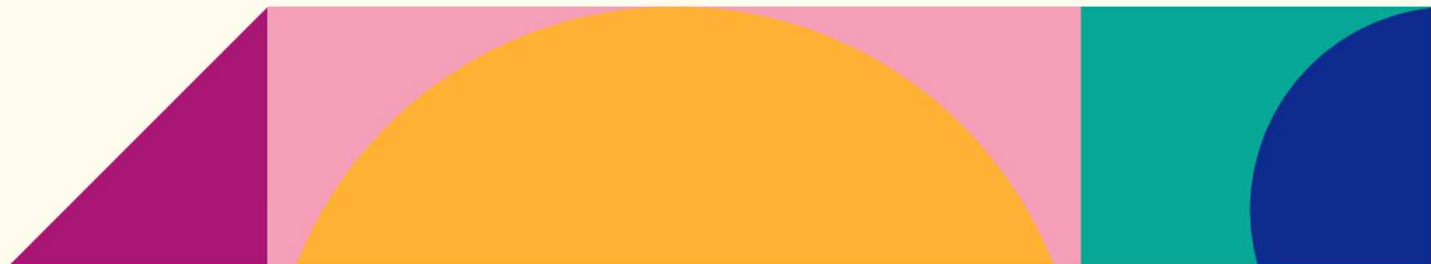


Erieeskirjad (Lisa V)

- ✓ Eelarve paindlikkus
- ✓ Toetuse andmine osalejatele
- ✓ Kaasamistoetus osalejatele eelrahastatud
- ✓ Andmekaitsekohustus
- ✓ Osalejate isikuandmete töötlemisest teavitamine
<https://erasmus-plus.ec.europa.eu/erasmus-and-data-protection>
- ✓ Teavitamine, levitamine ja nähtavus, logod

Erieeskirjad (Lisa V)

- ✓ Toetuse vähendamine aruande kvaliteedi tõttu – alla 60 p
- ✓ või selle tõttu, et ei järgita kvaliteedistandardeid
- ✓ Veebikeskkondade kasutamine -
 - Aruandluskeskkond: *Beneficiary Module*
 - ✓ *OLS*
 - ✓ *Kohustuslik kindlustuskaitse!*



*Töötamine toetavate
organisatsioonidega*



Läbipaistvus ja vastutus

Toetusesaajad võivad saada nõu, abi ja teenuseid teistelt organisatsioonidelt, juhul, kui säilib toetusesaaja kontroll sisu, kvaliteedi ja läbiviidavate tegevuste tulemuste üle.



Läbipaistvus ja vastutus

Juhul, kui toetusesaaja kasutab programmi raha sellistele org-le tasumiseks, tuleb nood välja tuua E+ lepingus.

Lisaks tuleb 2-l asutusel sõlmida omavaheline leping:

- ✓ Ülesanded
- ✓ Kvaliteedikontrolli tööriistad
- ✓ Halva kvaliteediga teenuse tagajärjed
- ✓ Paindlikkus erakorraliste asjaolude korral

Dokumentatsioon vajadusel kättesaadav agentuurile.



Toetava org. ülesanne ei saa olla:

- Taotluse kirjutamine
- E+ programmi finantsvahenditega tegutsemine
- Lepingu sõlmimine agentuuriga
- Aruandlus (sh juurdepääs andmetele programmi IT-vahendites)
- Otsuste tegemine, mis puudutab projekti sisu, kvaliteeti ja tegevuste tulemusi (nt tegevuse tüübi valik, kestus, vastuvõtjate valik, õpiväljundite hindamine)

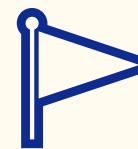


Toetav organisatsioon võib:

- korraldada reisi praktilist külge
- viisaprotseduurid
- otsida vastuvõtvaid org., kuid mitte otsustada nende sobivuse üle
- koguda infot teiste riikide haridussüsteemide kohta
- abistada osalejate ettevalmistamises õpirändeks (kuid selle sisu ja seire on toetusesaaja ülesanne)



Olge tähelepanelikud, kui...



- Pakutakse taotluse või aruande valmiskirjutamist.
- Palutakse juurdepääsu taotlusele/projektidele IT-keskkondades.
- Püütakse aktiivselt veenda, et Erasmus+ on liiga raske, et sellega ise toime tulla.
- Pakutav info ei vasta Agentuurilt saadud infole.
- Väidetakse, et ollakse kuidagi eriliselt seotud või lausa osa Agentuurist.
- Keeldutakse Erasmuse kvaliteedistandarditele vastavate nõuete lisamisest lepingusse.
- Segatakse meelega erinevate programmi meetmete reegleid.
- Soovitakse kogu korraldustoetuse kandmist enda arvele.
- Pakutakse pakett-lahendusi, mis tähendaks suurema osa toetuse loovutamist teisele asutusele.



Täna!

Merike Talli

merike.talli@harno.ee



**erasmus+ ja
euroopa solidaarsus-
korpuse agentuur**