

NORDPLUS

Keeleprogramm

Anni Korts-Laur

02.12.2022



Nordplus



erasmus+ ja
euroopa solidaarsus-
korpuse agentuur



HARIDUS- JA NOORTEAMET

Nordplus programmiriigid



Kõik Põhja- ja Baltimaad ning lisaks kolm autonoomset piirkonda, mis programmis on riikidena:

Island, Norra, Rootsi, Soome, Taani, Eesti, Läti, Leedu Ahvenamaa, Fääri saared, Gröönimaa

Programmi eesmärk

Parandada hariduse kvaliteeti ning arendada ja tugevdada koostööd Balti- ja Põhjamaade koolide ning organisatsioonide vahel

Tegevused võivad küündida väikestest protsessile ja kogemuste vahetamisele keskenduvatest ettevõtmistest kuni suurte arendusprojektideni, mille eesmärgiks on välja töötada uusi ideid, meetodeid ja tööviise



Nordplus eelisteema 2023 - 2024

„TÕHUS HARIDUSKOOSTÖÖ
SOTSIAALSELT JÄTKUSUUTLIKU
TULEVIKU NIMEL“

Põhjamaade keelte sh taani, norra, rootsi, islandi, soome, fääri, grööni, saami ja viipekeelte ning Põhjamaade ametlike vähemuskeelte **õppe toetamine** kõigis osalevates riikides.

Kes saavad osaleda?

- Põhikoolid, keskkoolid, kõrgkoolid, keeltekoolid jm keelõppega tegelevad organisatsioonid
- kultuuriinstituudid
- eraettevõtted
- MTÜ-d, ühendused

Kellega?

Osalevad riigid ja piirkonnad: Eesti, Island, Leedu, Läti, Norra, Rootsi, Soome, Taani, Ahvenamaa, Fääri saared, Gröönimaa



Mida saab teha?

Koostöö- ja võrgustikuprojektid

- Töötada välja **metoodikaid ja õppematerjale**
- Materjalide **publitseerimine**
- Töötada välja IKT ja **keele tehnoloogia** lahendusi keeleõppes
- arendada Põhjamaade keeltega seotud **õppekavu**
- **infokampaaniad**
- viia läbi **uuringud**
- korraldada **konverentse ja seminare**





Tingimused

- hõlmab **vähemalt 2 asutust** kahest erinevast riigist
- kestus 1 kuni 2 aastat



Rahastamine

- Keeleprogrammi iga-aastane eelarve on umbes 600 000€
- Projekti taotluse eelarves **ei pea näitama omaosalust**
- Maksed projektile:
 - 80% pärast lepingu allkirjastamist ja 20% pärast lõpparuannet
 - Toetus kuni 15 000 eurot makstakse välja kohe 100%



Rahastamine

Neli kulutüüpi

Ühikukulu alusel

- Projekti juhtimisega seotud ehk administratiivsed kulud
- Reisimine ja elamiskulud

Tegelike kulude alusel

- Projekti ja võrgustiku tegevuste toetamine
- Erakorralised projektitegevused (sh erivajadused)

Eelarvetabeli põhi on allalaaditav taotluskeskkonnas Espresso

Rahastamine

- Projekti juhtimisega seotud ehk administratiivsed kulud

Ühikukulu alusel

Rate per participating instituion for project management

Coordinator	4.000 €
Partner (up till 6)	2.000 €

Rahastamine

- Reisimine ja elamiskulud
Ühikukulu alusel

Unit cost, travel and subsistence per project participant

To and from Greenland	1.600 €
To an from the Faroe Islands and Iceland	960 €
Between Denmark, Estonia, Finland, Latvia, Lithuania, Norway, Sweden and Åland	630 €
* Domestic, more than 250 km (one way)	175 €
**Domestic travel and subsistence, national meetings, more than 250 km (one way)	475 €

Rahastamine

- Projekti ja võrgustiku tegevuste toetamine

Tegelike kulude alusel

- Kulude näited: töötubade, seminaride ja konverentside korraldamine (toitlustus, ruumide rent jne), uuringute ja analüüside, tootmise, tõlkimise, avaldamine ja levitamine jne



Rahastamine

- Erakorraliste projektitegevuste ja erivajaduste toetus

Tegelike kulude alusel

- **Erakorralised projektitegevused**

teaduspõhised või töömahukad projektid, sh mis tahes arendustöö, mis on otseselt seotud projekti eesmärkidega.

- Oluline selle vajadust taotlused põhjendada!

- **Erivajadustega osalejad**

Kulud kaetakse 100%. Koordinaator võib taotleda lisaraha saatja, tõlgi vms kuludeks pärast taotlustähtaega otse programmi administraatorilt. Vajalik on arstitõend.





Rahastamine

- Ei aktsepteerita:
 - Üldkulud (Overhead costs)
 - Bürootehnika (IT vahendid, printerid jne)
 - Nordplusi väliste riikide osalejatega seotud kulud
 - üritused väljaspool Nordplusi riike

Mida silmas pidada taotlust kirjutades?

Edukas taotlus

- Olema kooskõlas **Nordplus programmi eesmärkidega**
- Kõik tegevused peavad põhinema osalevate **organisatsioonide arenguvajadustel**
- Projekt peab olema **asjakohane kõikidele osalevatele organisatsioonidele.**
 - Jagatud rollid, kohustused ja ülesanded
- Tegevustel peab olema selge **eesmärk** ja oodatav **tulemus**
- Selguma peab **lisandväärtus**, mille loob **rahvusvaheline koostöö**
- Mõelge läbi **levitustegevused**
- Tugineb partneritevahelistele **kokkulepetele**
 - Tehniline: *Letter of Intent* kõigilt partneritelt
- Realistlik eelarve, seotud kavandatud tegevustega





Programm „ei armasta“

- Ähmaste eesmärkidega laialivalguvaid taotlusi
- Taotleja eelmiste edukate taotluste koopiaid
- Kommertshuvidega projektitaotlusi
- Haridusse mittepuutuvaid taotlusi
 - kultuurialased projektid (tantsufestivalid, kultuurialased koolitused, (aasta)konverentsid jne) tavaliselt ei saa rahastust



Ettevalmistav lähetus

- Kuni 2 töötajat partnerasutuse kohta
- Pikkus maksimaalselt 5 päeva (k.a reisiväevad)
- Reisi- ja elamiskulud

Taotlus peab hõlmama:

- Kohtumise detailset kava
- Tulevase projekti ideed, eesmäärke, teemat, partnerite panust ja teadmust



Aruandlus

- Toimub läbi Espresso portaali
- Esitama peab
 - Tegevusaruanne
 - Finantsaruanne (kinnitatud asutuse finantsüksuse poolt)
- Kuludokumente ei ole vaja esitada
- Kui raporteeritakse toetusesummast vähem kulusid, tuleb jääk administraatori nõudel tagastada
- Kuludokumente tuleb säilitada viis aastat pärast aruande kinnitamist

Taotlus esitatakse läbi netikeskkonna Espresso

<https://espresso.diku.no/espresso/>

Lisamaterjalid

Nordplusi koduleht:

www.nordplusonline.org

- Partnerotsing
- Projektide andmebaas
- Ja palju muud

Käsiraamat reeglitega:

<https://www.nordplusonline.org/how-to-apply/handbook/>

HOW TO APPLY

Step by step

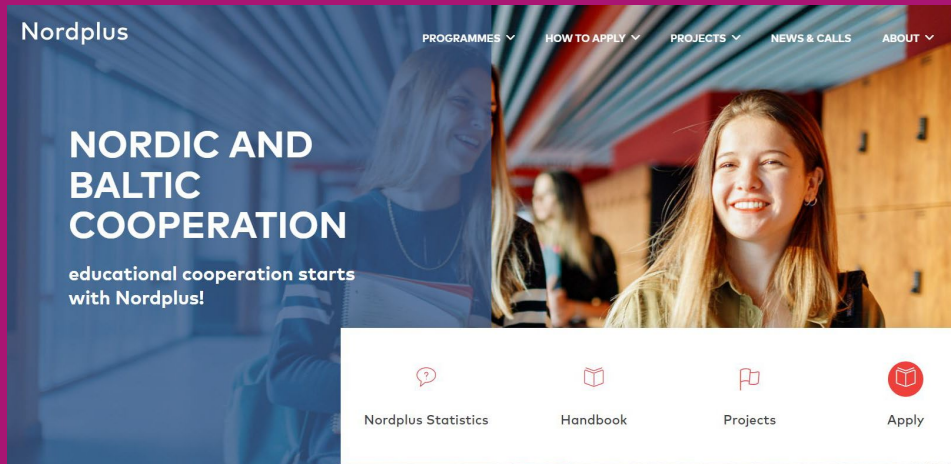
Guidelines

Application

Handbook 2023

Register as a partner

Partner Search



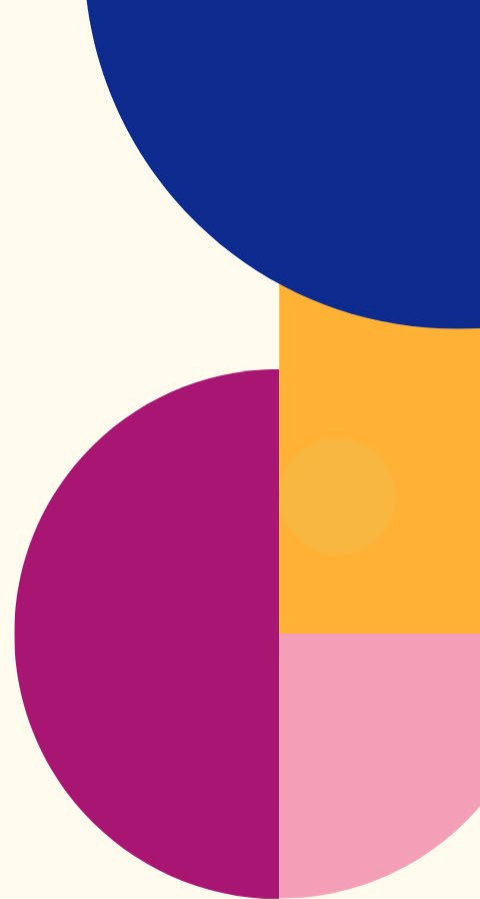
Taotluse esitamine

Tähtaeg **01.02.2023** kell **23.59** (CET)

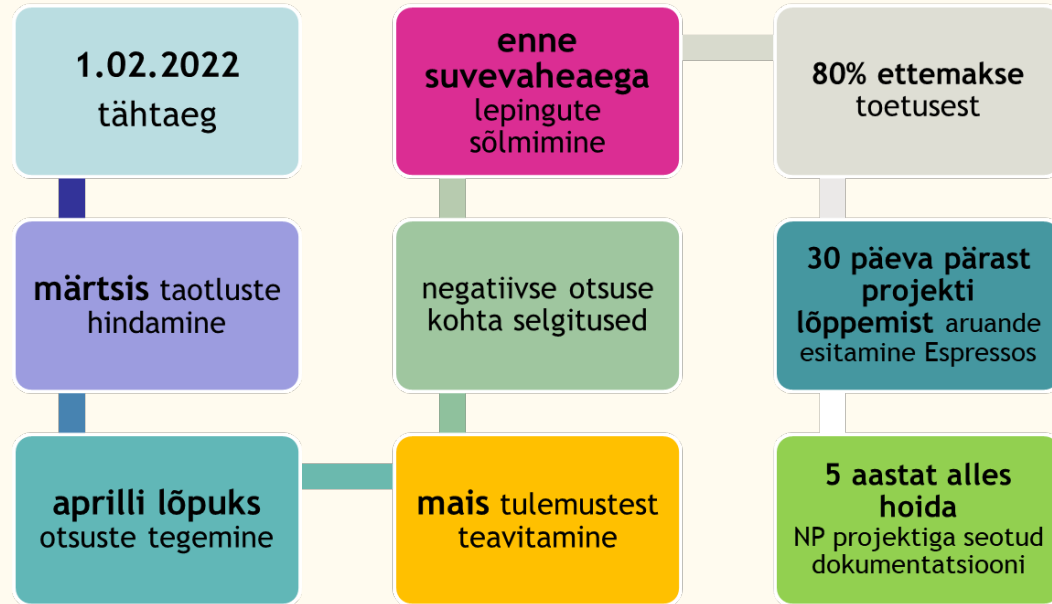
- Online taotlemine ESPRESSO süsteemi kaudu
- Taotlused esitatakse **taani, norra, rootsi** või **inglise** keeles
- Kohustuslikud lisad
 - kõigilt osapooltelt **kinnituskiri** (*Letter of Intent*)
 - eelarvetabel

Ettevalmistavad lähetused lisatähtaeg

01.10.2023 **23.59** (CET)



Taotlusest aruandeni



Kontaktid

Informatsioon ja nõustamine enne taotluse esitamist:

NORDPLUS Keeleprogrammi kontakt Eestis

Anni Korts-Laur, anni.korts-laur@harno.ee

Taotluse menetlemine, lepingute ja aruanne haldamine:

NP keeleprogramm Põhjamaades

Icelandic Center for Research – Rannis,
nordplus@rannis.is

- Eydís Inga Valsdóttir

Norplus info Erasmus+ agentuuri kodulehel

<https://eeagentuur.ee/projektitegijale/nordplus-programm/>

Projektitegijale

Õpiränne



Koostööprojektid



Akrediteering

Muud programmid



Nordplus

Eurodesk

SALTO

Euroopa innovaatilise

Edukat taotlusvoorru!

