

Erasmus+ KA122-SE

Toetuse kasutamise leping

Ülle Kase

21.10.2021



HARIDUS- JA NOORTEAMET

Lepingu struktuur

- ✓ Eritingimused
- ✓ Lisa I Üldtingimused
- ✓ Lisa II Projekti tegevuste kirjeldus; Projekti eelarve
- ✓ Lisa III Projekti rahastamise ja muud lepingutingimused (abikõlblikud kulud)
- ✓ Lisa IV Ühikuhinnad
- ✓ Lisa V Lepinguga seotud dokumentide näidisvormid (*elektrooniliselt*)
<https://eeagentuur.ee/opirandeprojektide-toetuse-saajale>
- ✓ Addendum (Covidi ajal rakenduvad tingimused)



Eritingimused

- ✓ Lepingu sisu
- ✓ Leping jõustub hilisema allkirjastamise kuupäevast
- ✓ Lepingu periood
- ✓ Toetuse maksimaalne summa





Eritingimused

- ✓ Ettemakse 30 päeva lepingu jõustumisest, 80%
- ✓ Lõpparuanne 60 päeva lepingu perioodi lõppemisest
- ✓ Jääkmakse 60 päeva lõpparuandes esitatud dokumentide kättesaamisest
- ✓ Dokumentide mitteesitamise korral – 15 päeva pärast meeletuletus, 30 päeva hiljem agentuuril õigus leping lõpetada ja kogu ettemakse tagasi nõuda!
- ✓ Aruande keel – esitatakse eesti keeles



Eritingimused

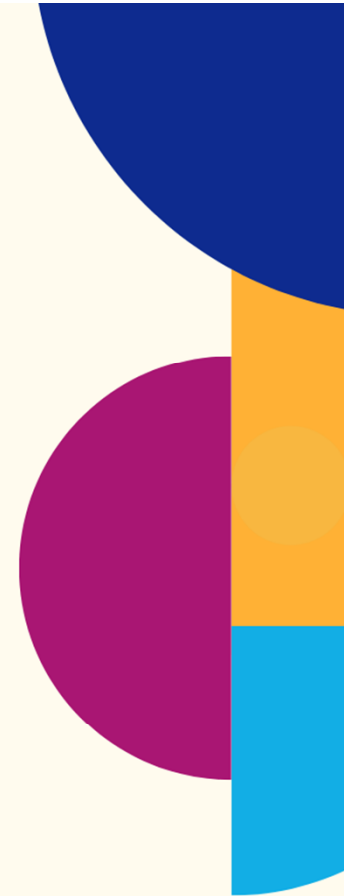
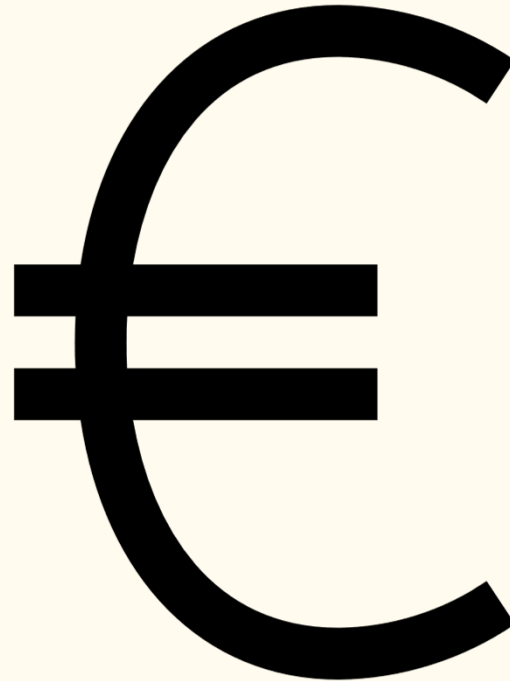
- ✓ Pangaandmed
- ✓ Kontaktandmed
- ✓ Andmekaitsekohustus (*kirjeldatakse lõpparuandes*)
- ✓ Osalejate isikuandmete töötlemisest teavitamine (*enne sisest.e-keskkond*)
- ✓ <https://erasmus-plus.ec.europa.eu/erasmus-and-data-protection>
- ✓ Ohutus ja turvanõuded – kohustuslik osalejate kindlustuskaitse
- ✓ Projekti tulemuste kasutamine – avalikud internetis ja elektrooniliselt tasuta
- ✓ Veebikeskkondade kasutamine -
 - ✓ Aruandluskeskkond: *Erasmus+ reporting and management tool*
 - ✓ Levitamiskeskond *Erasmus+ Project Results Platform (soovitav)*
- ✓ EL rahastamise nähtavus - https://ec.europa.eu/info/resources-partners/european-commission-visual-identity_et

Eritingimused

Maksete valuuta

Agentuur teeb maksed eurodes.

Muudes valuutades tehtud kulude summad konverteeritakse eurodeks vastavalt toetusesaaja raamatupidamistavadele.



Eritingimused

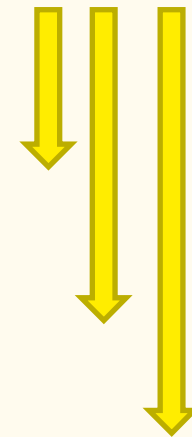
Kaasamistoetus osalejatele

Kui rahalised vahendid on osalejatele kaasamistoetuse andmiseks heaks kiidetud, vastutab toetusesaaja selle eest, et kaasamistoetust saavatele vähemate võimalustega osalejatele on tagatud piisav eelrahastamine. On oluline, et antud osalejad ei peaks ise tegevust eelrahastama.



Eelarve ümberpaigutamine ilma lepingut muutmata

- Korraldustoetus 100%
- Reisisitoetus 50%
- Elamiskulude toetus 50%
- Keeleõppetoetus 50%
- Ettevalmistavad kohtumised 100%
- Kursusetasud 100%
- Kaasamistoetus organisatsioonidele 100%
- Kaasamistoetus osalejatele 15%
- Erikulude toetus seoses suurte reisikuludega 100%





Üldtingimused

A OSA – õiguslikud ja haldussätted

- ✓ Toetusesaaja vastutab projekti elluviimise eest vastavalt lepingule
- ✓ Toetusesaaja vastutab juriidiliste kohustuste täitmise eest.
- ✓ Projekti ajal on toetusesaajal kohustus teavitada kõikidest projekti vormilistest (näiteks eelarve) või sisulistest (tegevustes) muudatustest. Muudatustest tuleb teavitada enne muudatuste siseseviimist ning saada muudatuste tegemiseks Agentuuri nõusolek.
- ✓ Kogu suhtlus Agentuuri ja toetusesaaja vahel toimub **kirjalikult** (paberil või elektroonilises vormis). Suulised kokkulepped on tühised.
- ✓ Alati tuleb kirjas viidata **lepingu numbrile**, mille kohta suhtlus käib.
- ✓ Toetusesaajal on kohustus **vältida huvide konflikti**.
- ✓ Kõik Agentuuri ja toetusesaaja dokumendid on konfidentsiaalsed, kui nende puhul on kirjalikult osutatud, et need on konfidentsiaalsed.
- ✓ Agentuur ja EK töötlevad isikuandmeid vastavalt määrusele (EL) nr 2018/1725
 - ✓ Toetusesaaja peab lepingust tuleneva isikuandmete töötlemise käigus järgima andmekaitset (sh lubade andmine või teavitamisnõuded) käsitlevaid kohaldatavaid ELi ja riigi õigusnorme.



Üldtingimused

A OSA – õiguslikud ja haldussätted

- ✓ Kõigis projektiga seotud teadetes või väljaannetes tuleb osutada sellele, et projekt on saanud Euroopa Liidult rahalist toetust ja need peavad kandma Euroopa Liidu embleemi https://www.eacea.ec.europa.eu/about-eacea/visual-identity_en
- ✓ Projekti tulemuste omandiõigus kuulub toetusesaajale, kuid Agenduuril ja Euroopa Liidul on õigus tulemusi kasutada (avalikustada, paljundada, tõlkida jne.)
- ✓ Kõik lepingute muudatused tehakse kirjalikult
- ✓ Vääramatu jõud (*Force majeure*)
- ✓ Projekti elluviimise peatamine
- ✓ Lepingu lõpetamine



Dokumentide säilitamise kohustus

- ✓ Toetusesaaja peab säilitama kõiki originaaldokumente viis aastat alates jääkmakse laekumisest.
- ✓ Kui toetuse summa ei ületa 60 000€ on projekti dokumentide säilitamise kohustus kolm aastat.

B osa- finantssätted

Ühikuhindades toetuse tingimused

- ✓ Ühikute aluseks olevad asjaolud peavad olema tekkinud või loodud eritingimustes märgitud perioodi jooksul
- ✓ Ühikute aluseks olevad asjaolud peavad projekti elluviimiseks olema vajalikud
- ✓ Ühikute arv peab olema tuvastatav ja kontrollitav (kirjendatud raamatupidamisarvestuses, kooskõlas maksustamise õigusaktidega)

Ühikuhindade tabel on lepingu lisas IV



Millest koosneb toetuse summa?



Projekti eelarve kujunemine

Ühikuhindadel:

- Korralduskulu
- Reisikulud
- Elamiskulud
- Kursusetasud
- Ettevalmistavad kohtumised
- Keeleõppetoetus
- Kaasamistoetus org

Tegelikel kuludel:

- Kaasamistoetus osalejatele
- Erikulud (*suured reisikulud*)



Ühikuhind

Ühikuhind on projektis planeeritud tükikese ehk ühe ühiku (1 osaleja, 1 päev, vahemaa, 1 kursusepäev vms) elluviimiseks eraldatud kindlasummaline toetus



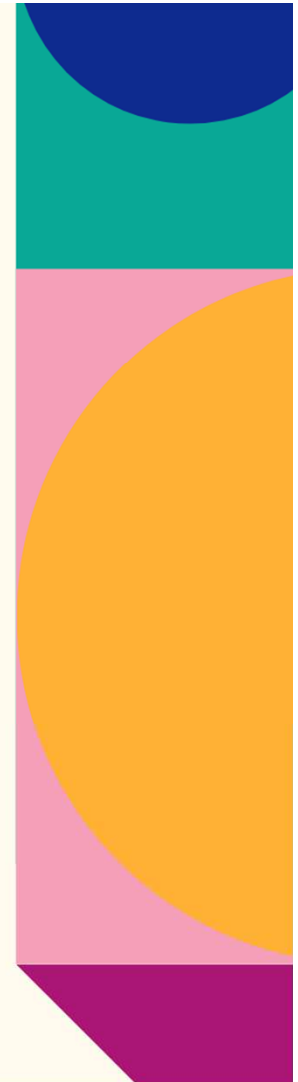
Kuidas Te tõendate elluviidud õpirännet?



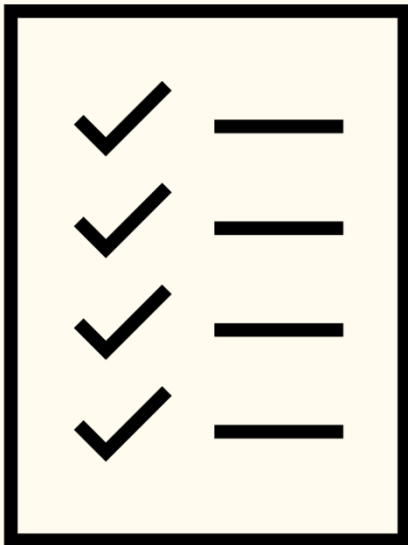
Individuaalne õpiränne (st kõik haridustöötajad ja õpilaste individuaalne õpiränne)

Välismaal toimunud tegevusest osavõtmise tõend, millel on vähemalt:

1. Osaleja nimi (*kui on, siis ka saatev isik*)
2. Tegevuse alguse ja lõpu kuupäevad
3. Õpiväljundid
4. Vastuvõtva asutuse esindaja allkiri
5. Osaleja allkiri



Õpilaste rühmaviisiline õpiränne (ainult see üks tegevuse tüüp)



Välismaal toimunud tegevusest osavõtmise tõend, millel on vähemalt:

1. Tegevuse alguse ja lõpu kuupäevad
2. Osalejate nimed (sh saatvad isikud)
3. Õppeprogramm (vt täpsemalt Lisa III)
4. Vastuvõtva asutuse esindaja allkiri
5. Saatva asutuse esindaja allkiri



Projekti rahastamise ja muud lepingutingimused

Ühikuhindades väljendatud toetuse määramine

Reisitoetus

Arvutamine: Vahemaad läbivate osalejate arv korrutatakse sihtkoha kaugusega (vastava reisiliigi ühikuhind antud vahemiku kohta). Reisitoetuse ühikuhind on reisi lähte- ja sihtkoha vahelise reisivahemaa ühikuhind – **katab edasi-tagasi sõidu kulu.**

Reisimine teisest asukohast kui osaleja saatev *organisatsioon* ja /või reisimine teise asukohta kui vastuvõttev organisatsioon ja mille tõttu vahemaa muutub: esitada selgitus vastava erisuse kohta

Abikõlblikkuse tingimus: toetus on abikõlblik, kui osaleja on välismaal toimunud õpirände tegelikult kokkulepitud mahus ellu viinud.



Tõendusdokumendid

- Individuaalne õpiränne:

Reisimine saatvast organisatsioonist vastuvõtvasse organisatsiooni: tegevusest osavõtmise tõend, mis on allkirjastatud vastuvõtva organisatsiooni ja osaleja poolt, sisaldab osaleja nime (koos saatva isiku nime ja kohaloleku kp), õpiväljundid ning tegevuse alguse ja lõpu kuupäevi.

- Õpilaste rühmaviisiline õpiränne (ainult see üks tegevuse tüüp):

Tegevusest osavõtmise tõendamine osalejate nimekirjaga (sh saatvad isikud) ja läbitud õppeprogrammiga (sh tegevuste ajakava, kasutatud meetodid, saavutatud õpiväljundid ning tegevuse alguse ja lõpu kuupäevi). Tõendusdokumendid allkirjastavad saatev ja vastuvõttev organisatsioon.



Keskkonnasäästlik reisimine

Täiendavaks tõendusdokumendiks on reisisoetust saava isiku (osaleja) ja saatva organisatsiooni allkirjastatud kirjalik kinnitus.

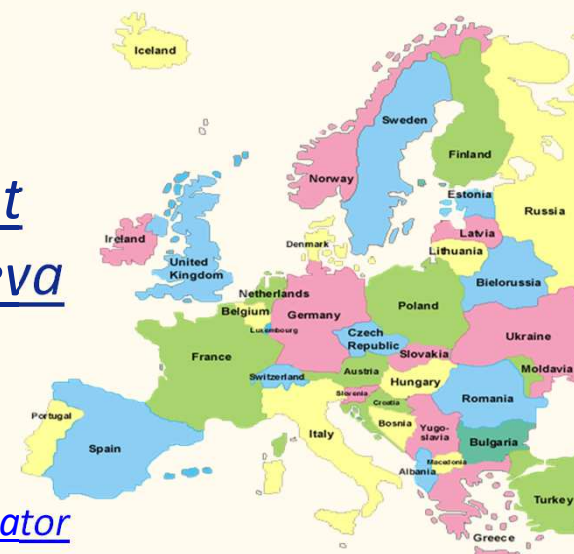
Rühmaviisilise õpirände puhul kirjutab kinnitusele rühma nimel alla vastutav saatev isik.

Osalejaid tuleb teavitada nende kohustusest säilitada reisisõendeid (nt bussi- ja praamipiletid vms) ja esitada need nõudmise korral toetusesaajale.



NÄIDE – Reisitoetus, ühikuhind

Rühmaviisiline õpiränne – 12 õpilast + 2 saatjat
sõidavad Pariisi. Õpiränne 5 päeva + 2 reispäeva



Tallinn – Pariis ? km

Vahemaa kalkulaator:

<https://erasmus-plus.ec.europa.eu/resources-and-tools/distance-calculator>

1859 km

Ühikuhinnad:

Tavapärane reis

Keskkonnasäästlik

Vahemik 500 - 1999 km

275€

320€

Kokku = 14 X 275= 3850€



Projekti rahastamise ja muud lepingutingimused

Ühikuhindades väljendatud toetuse määramine

Elamiskulude toetus

Arvutamine: Päevade/kuude arv osavõtja ja teda saatva isiku kohta korrutatakse elamiskulude ühikuhinnaga vastavas sihtriigis (Lisa IV)

Abikõlblikkuse tingimus: toetus on abikõlblik, kui osaleja on õpirände ellu viinud kokkulepitud mahus.

Tõendusdokumendid:

Vt eelnevaid slide „reisikulude tõendusdokumendid“



NÄIDE – Elamistoetus, ühikuhind

Rühmaviisiline õpiränne – 12 õpilast + 2 saatjat sõidavad Pariisi. Õpiränne 5 päeva + 2 reispäeva

- Valida õige määr *Lisa IV* – erinevad õppijatele ja saatjatele/haridustöötajatele

Õpilased = 12 X 7 X 70€ = 5880€

Õpetajad/saatjad = 2 x 7 x 160€ = 2240€

Kokku: 8120€

Vastuvõttev riik	Töötajad/õppejõud	Õpilased
	Ühe päeva ühikuhind eurodes	Ühe päeva ühikuhind eurodes
Grupp 1: Norra, Taani, Luksemburg, Island, Rootsi, Iirimaa, Soome, Liechtenstein	180	80
Grupp 2: Holland, Austria, Belgia, Prantsusmaa, Saksamaa, Itaalia, Hispaania, Küpros, Kreeka, Malta, Portugal	160	70
Grupp 3: Sloveenia, Eesti, Läti, Horvaatia, Slovakkia, Tšehhi, Leedu, Türgi, Ungari, Poola, Rumeenia, Bulgaaria, Põhja-Makedoonia, Serbia	140	60

Projekti rahastamise ja muud lepingutingimused

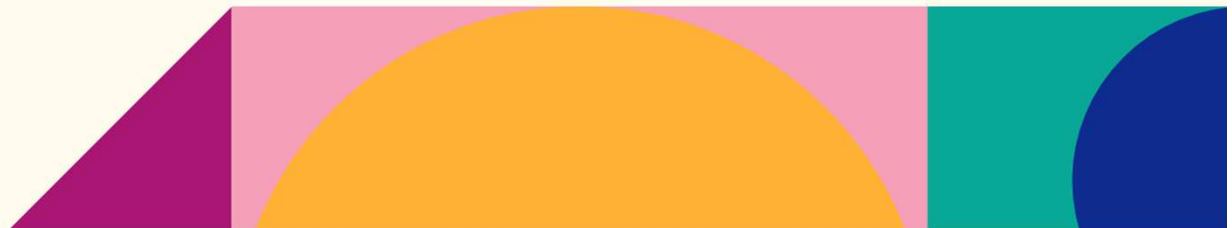
Ühikuhindades väljendatud toetuse määramine

Korraldustoetus

- Arvutamine: Toimunud õpirännete arv korrutatakse ühikuhinnaga (lisa IV)
- Abikõlblikkuse tingimus: toetus on abikõlblik, kui osaleja on välismaal õpirände tegelikult ellu viinud

• Tõendusdokumendid:

Vt eelnevaid slide „reisikulude tõendusdokumendid“



100 €:

- Õpilaste rühmaviisiline õpiränne (100 €/õpilane, max 1000€ rühma kohta)
- Kursustel ja koolitustel osalemine
- Kutsutud väliseksperdid
- Õpetajapraktikantide vastuvõtmine

350€ osaleja kohta

(+ alates 101sest osalejast: **200€** iga samas tegevuses osaleja kohta):

- Õpilaste lühiajaline individuaalne õpiränne
- Töövarjutamine
- Õpetamine välisriigis





NÄIDE – Korraldustoetus, ühikuhind

Rühmaviisiline õpiränne

Kinnitatud projektitaotluses 12 osalejat + 2 saatjat

Õppurid = 100X 12 = ~~1200~~? = 1000€

Saatjad = ei saa korralduskulu

Kokku: 1000€

Projekti rahastamise ja muud lepingutingimused

Ühikuhindades väljendatud toetuse määramine

Keeleõppetoetus

Arvutamine: keeleõppes osalejate arv korrutatakse ühikuhinnaga (lisa IV)

Abikõlblikkuse tingimus: õpirände kestus! Tegelik juhendamise- või töökeele ettevalmistus

Tõendusdokumendid:

Vastavalt kuidas õppe toimus (vt täpsemalt Lisa III)



Projekti rahastamise ja muud lepingutingimused

Ühikuhindades väljendatud toetuse määramine

Kursusetasude toetus

Arvutamine: Kursusel osalemise päevade arv korrutatakse ühikuhinnaga (lisa IV)

Abikõlblikkuse tingimus: välisriigis toimuv kindla ülesehitusega kursus (abikõlblik sündmus), mille puhul on nõutud kursusetasude maksmine

Tõendusdokumendid:

- ✓ Kursusele registreerumise ja kursusetasu maksmise tõendid (arve vms kinnitus, mis on väljastatud ja allkirjastatud kursuse korraldaja poolt, sisaldab osaleja nime, kursuse nimetust ja kursusest osavõtu alguse ja lõpu kuupäevi).
- ✓ **NB!** Kursusetasud on piiratud ühe inimese kohta 10 päevaga (800€) toetuse kasutamise lepingu kohta



Projekti rahastamise ja muud lepingutingimused

Ühikuhindades väljendatud toetuse määramine

Ettevalmistavad kohtumised

Arvutamine: osalenud isikute arv korrutatakse ühikuhinnaga (575 €)

Abikõlblikkuse tingimus: isik on välisriigis toimunud ettevalmistaval kohtumisel osalenud

* seotud teatud õpirände ettevalmistamisega

* max 3 osalejat ühele kohtumisele

Tõendusdokumendid:

- ✓ ettevalmistava kohtumise *päevakava* ja kohtumisest *osavõtmise tõend*, mille on allkirjastanud osalenud isik ja vastuvõttev organisatsioon ja kus on kirjas osaleja nimi, tegevuse eesmärk ning alguse ja lõpu kuupäevad



Kaasamistoetus organisatsioonile

Antud toetuse liik on mõeldud vähemate võimalustega osalejate õpirändetegevuste korraldamiseks, kelle jaoks tehakse kulutusi.

Arvutamine: toetuse summa arvutatakse korrutades õpirändes vähemate võimalustega osalejate koguarv ühikuhinnaga, milleks on 100€

Abikõlblikkuse tingimus: osaleja on tegevusest ka tegelikult osa võtnud

Tõendusdokumendid:vt eelnevaid slaide



Tegelike kulude toetuse summa arvutamine

1. Kaasamistoetus – 100% tegelikud kulud (vähemate võimalustega osalejad)
2. Erikulud – 80% tegelikest kuludest (suurte reisikulude korral)



Addendum

Lisareeglid täiendavad lisa III artiklites I.2 ja II.2 toodud reegleid ja kehtivad üksnes juhul, kui koroonaviiruse Covid-19 leviku tõttu tuleb korraldada virtuaalseid tegevusi. Virtuaalsete tegevuste aruandlus toimub vastavalt toetuse kasutamise lepingus sätestatud tingimustele.



Projekti rahastamise ja muud lepingutingimused

Abikõlblikud tegevused ja kulu

- **Õpirände abikõlblikkus**

Tegevused peavad vastama Erasmus+ programmi juhendiga kehtestatud reeglitele

Abikõlbmatu õpirände puhul kuuluvad toetusesummad tagasimaksmisele täies ulatuses.

Õpiränne on abikõlblik kui ta vastab programmi juhendis kirjeldatud min. abikõlblikule kestusele. Kestuse hulka **ei arvestata** reisimisele kulunud aega



Projekti rahastamise ja muud lepingutingimused

- Toetusesaaja kontroll ja tõendusdokumendid
- Toetusesaajale võivad kohalduda järgmised kontrolliliigid:
 - ✓ Lõpparuande kontroll – kõikide aruannete puhul, toimub Agentuuris
 - ✓ Dokumentide täiendav kontroll – juhul, kui aruanne satub täiendava kontrolli valimisse, toimub Agentuuris lõpparuande läbivaatamise käigus või pärast seda
 - ✓ Kohapealne kontroll tegevuste ajal – juhul, kui aruanne satub kohapealse kontrolli valmisse, toimub toetusesaaja juures või kohas, kus toimub projekti tegevus:
 - Agentuur võib vajadusel igas kontrolli etapis küsida ka kõiki lisadokumente (enamasti elektrooniliselt)
 - Kohapealse kontrolli käigus toetusesaaja esitab originaaldokumendid



Kokkuvõtteks

- *Sõlmime osalejatega lepingud, kui tegevuse tüüp seda nõuab*
- *Asutuse töötajad lähevad õpirändesse töölahetusega (reisikulu, majutus, päevarahad)*
- *Kursustele registreerime, hoiame projekti juures arveid ja nende tasumise kohta maksekorraldusi*
- *Kui kasutatakse keskkonnasäästlikku reisi – säilitame kõik sõidupiletid*
- *Saame meid vastuvõtvalt asutuselt **kinnituse** osavõtmise kohta (kontrollime kohapeal, et see vastaks nõuetele ja seal olev info vastaks tegelikkusele, tegevuse pikkus ei sisalda reisipäevi)*



*Täna kõiki tähelepanu eest ja
soovin head koostööd!*

Ülle Kase

lepingute ja järelevalve büroo

järelevalvespetsialist

ulle.kase@harno.ee

Tel 6 268 998

