

Õpirändeprojekti elukaar

20.-21.10.2021

Asse Sild



erasmus+ ja
euroopa solidaarsus-
korpuse agentuur



Erasmus+



EUROOPA
SOLIDAARSUSKORPUS



HARIDUS- JA NOORTEAMET



Rahastusotsus on käes

- Vaata üle hindajate kommentaarid otsuskirjast ja vajadusel tee muudatused (kärped, soovitusel)
- Toetuslepingu lisa 2 – eelarvetabelid, kas kõik on arusaadav?
- Projektiperiood on lühike – 6-18 kuud, hakka kohe planeerima



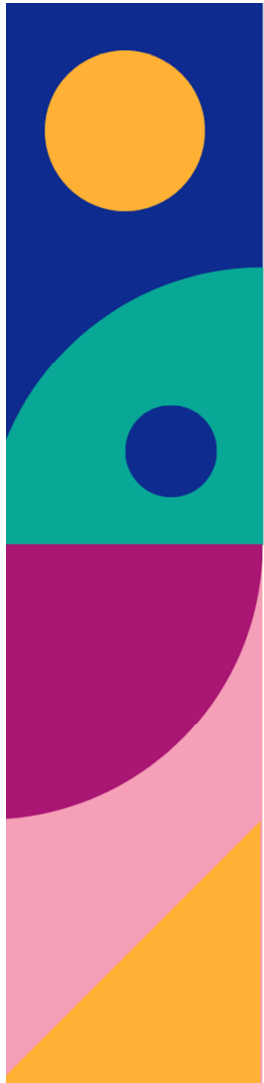
Ettevalmistavad tegevused

- Ära toimeta üksinda, loo meeskond
- Kuidas käib asutuses asjaajamine?
- Kellega on vaja asutusesiseselt koostööd teha?
- Keda, millal ja millest teavitada?



Ettevalmistavad tegevused

- Läbirääkimised vastuvõtivate partneritega – kontrolli, kas sisulised, ajalised ja rahalised kokkulepped on jõus
- Kontrolli kursuste toimumist; kui sa pole seda veel teinud, siis kontrolli ka kursusekorraldaja tausta ja loe tagasisidet kursuse kvaliteedi kohta



Detailne tööplaan

- Täpne ajakava aitab projekti edukalt läbi viia
- Planeeri võimalikult täpselt õpirännete toimumisaeg
- Sellest lähtuvalt saad paika panna vajalikud eel- ja järeltegevused
- Ka järeltegevused (levitus, projekti mõju hindamine) peavad mahtuma projektiperioodi sisse



Oluline teada

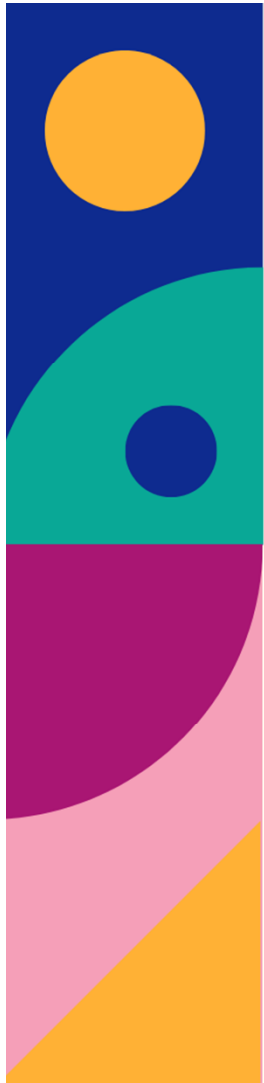
- Reaside planeerimisel jälgi välisministeeriumi jooksvalt uuendatavat reisiinfot riikide kaupa: <https://reisitargalt.vm.ee/koroonaviirus/>
- Pidev kommunikatsioon vastuvõtjatega hetkeolukorda arvestades
- Erasmus+ agentuur ei saa anda soovitusi reisi läbiviimiseks või ärajätmiseks



Õpiränded

- Füüsilised
- Põimitud
- Virtuaalsed – ainult *force majeure*’i korral
- Planeeritud õpirändeid on võimalik muuta, oluline on, et nad oleksid seotud projekti eesmärkidega
- Head soovitused virtuaalse õpirände korraldamiseks

https://eeagentuur.ee/wp-content/uploads/2021/08/2021-08-23-virtuaalne-opiranne_andrei-atshkasov.pdf



Muudatused projektis

- Vajadusel vaheta välja sobimatu partner või kursus. Oluline on, et õpirände sisu vastaks püstitatud eesmärkidele.
- Muuta võib sihtriiki, õpirände kestust, tegevuse tüüpi.
- Alati võib lisada osalejaid, kui eelarve seda võimaldab
- Projekti perioodi pikendamisel tuleb teha lepingumuudatus (max kestus 18 kuud)



Eelarve planeerimine

- Ühikupõhised hinnad vs reaalsus e tulueelarve vs kulueelarve
- Aruandluskeskkond (endine Mobilty Tool+) pole hetkel kättesaadav
- Abiks hetkel toetuslepingu lisa IV ning teie taotlus



Tööplaan kogu projekti perioodiks

- osalejate valik
- osalejate ettevalmistus (sisuline, keeleline, kultuuriline, vajadusel psühholoogiline)
- lepingud osalejatega (vastavalt tegevuse tüübile)
- õpiränded
- õpirändes osalemise tunnistused
- tulemuste kasutuselevõtt
- levitus (kooli koduleht, multimeedia)
- mõju saavutamiseks vajalikud tegevused
- hindamine (läbivalt)
- projekti juhtimine, korraldus



Lõpetuseks

- Teavita agentuuri kontaktisikut projekti vältel toimuvatest muutustest, kooskõlastades need eelnevalt (vajadusel lepingumuudatus).
- Alati on hea igaks juhuks küsida, kui midagi on ebaselge. Pärast on lihtsam 😊

**Jõudu
tööle!**



**erasmus+ ja
euroopa solidaarsus-
korpuse agentuur**